

Cartilha Técnica

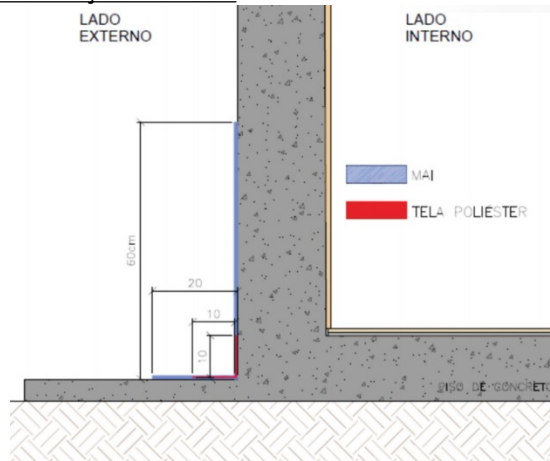
- 14



Impermeabilização de barrados - PROCRYL 5.000

A Cartilha técnica - **CT-14** tem como objetivo orientar e detalhar o processo de execução à mão-de-obra na utilização dos produtos PROCRYL.

Ilustração técnica



Informações de consumo

Membrana de Polímero Modificado com Cimento (CP II ou CP III)

PROCRYL IMPERFIBRAS: 0,9 kg/m²

Cimento: 0,9 kg/m²

- O consumo vai depender das condições da base como porosidade e regularidade.

Equipamentos e ferramentas

Furadeira	Hélice misturadora	1 Rolo de lã
1 Balde plástico	2 medidores 1L	1 trincha
1 tesoura	1 par de luvas	1 serra com suporte
1 espátula	1 pincel de 2" e 4"	1 estilete

Documentos de referência

PROCRYL IMPERFIBRAS - Ficha técnica

PROCRYL TELA - Ficha técnica

Condições da base

- ✓ Antes da execução, lavar a base eliminando partículas soltas de pó e umedecendo até saturação da mesma; O local que receberá Membrana Impermeável deve estar limpo e isolado;
- ✓ As tubulações (se houver) passantes e de ralos, deverão estar chumbados com graute, ultrapassando 10 cm acima do nível de contrapiso;
- ✓ Avaliar se as tubulações de hidráulica estão integras, fixadas corretamente e sem apresentação de trincas;
- ✓ As correções da base, como preenchimento de buracos e arremates de cantos devem ser efetuadas com estucamento na consistência pastosa, resultante da mistura de cimento ou argamassa colante AC-I com **PROCRYL IMPERFIBRAS**;
- ✓ Os cantos das paredes e rodapés devem seguir perfeitamente o esquadro pertinente ao projeto;
- ✓ Evitar arremates após aplicação da Membrana Impermeável, para não comprometer o desempenho do sistema;

Preparo da Membrana de Polímero Modificado com Cimento com PROCRYL IMPERFIBRAS estruturada com PROCRYL TELA.

- ✓ Peneirar o cimento a ser utilizado na membrana impermeável
- ✓ Preparar a membrana impermeável misturando mecanicamente, com o uso de uma hélice acoplado na furadeira, o **PROCRYL IMPERFIBRAS** e o Cimento Portland CP-II no traço em volume 1:1

Cartilha Técnica

- 14



Impermeabilização de barrados - PROCRYL 5.000

(1 de **PROCRYL IMPERFIBRAS** + 1 de Cimento Portland CP-II)

- ✓ Proceder à mistura mecânica durante 3 a 5 minutos, de modo a evitar formação de grumos e obter uma consistência homogênea;
- ✓ Manter a embalagem do **PROCRYL IMPERFIBRAS** sempre fechada.
- ✓ POT-LIFE (tempo de utilização da mistura): preparar a quantidade de mistura para uso no máximo em 60 minutos.

Cases de obra: Armazenar o cimento peneirado em um recipiente plástico (balde vazio), mantendo-o fechado, assim, é possível armazenar uma quantidade de cimento já peneirado, otimizando o tempo no preparo de cada mistura.

Aplicação detalhada da Membrana de Polímero Modificado com Cimento com PROCRYL IMPERFIBRAS:

- ✓ **Tratamento de ralos, cantos e rodapé:**
 - o Na região do rodapé, subir a membrana cerca de 60 cm do piso, estruturando no mínimo 10 cm na parede e 10 cm o piso;
 - o No encontro das paredes com o piso, cortar o estruturante na diagonal e posicioná-lo com sobreposição.
 - o Para aplicação nos cantos utilizar pincel de 4", nos pisos e paredes utilizar trincha ou rolo de lã e nos ralos utilizar o pincel de 2", evitando que a tela fique sem apoio ou enrugada.
 - o Nos ralos e tubulações passantes, aplicar as demãos da membrana sobre tela envolvendo toda conexão.
 - o O estruturante deve ser assentado de forma a envolver todo encontro do tubo com a base, para isso deve-se cortar o estruturante do centro do tubo para as laterais em oito partes. Fazer o corte em cruz com o auxílio da tesoura;
- ✓ Aplicar a 1ª demão da Membrana Impermeável de modo a garantir um bom recobrimento da base, sem formação de poças e excessos;
- ✓ Aguardar secagem ao toque da primeira demão, cerca de 90 minutos, e colar a PROCRYL TELA (se aplicável) com a 2ª demão do **PROCRYL IMPERFIBRAS**. Garantir que o estruturante esteja totalmente apoiado e envolvido na membrana;
- ✓ Após secagem ao toque da 2ª demão, aplicar a 3ª demão da membrana impermeável;
- ✓ A cada intervalo de aplicação das demãos, verificar se a superfície se encontra totalmente seca e não apresenta bolhas;
- ✓ Quando houver acúmulo de água por chuva/vazamentos diversos sobre qualquer uma das demãos da membrana, a mesma deve ser reaplicada;
- ✓ O intervalo entre demãos será o de secagem ao toque;
- ✓ Os testes de estanqueidade somente poderão ser efetuados 48 horas após o término da membrana.

Controles e Cuidados Especiais

Sobre a membrana impermeável, pronta e seca, pode ser aplicada uma camada de proteção mecânica com argamassa de cimento e areia, com traço 1:3.

Recomendam-se cuidados usuais na aplicação dos produtos citados neste documento:

- ✓ Boa ventilação da área de trabalho;
- ✓ Utilização de EPI's tais como roupas de trabalho, luvas protegendo a pele e óculos;
- ✓ Não ingerir e manter longe do contato de crianças.

Responsabilidade da PROCRYL

As informações contidas neste documento são exatas, baseadas em testes, treinamentos e cases com desempenho confirmado em obras. A Procryl tem o compromisso de indicar soluções e orientar o uso dos nossos produtos e procedimentos de aplicação. Garantimos o desempenho proposto neste documento, exceto em casos decorrentes do surgimento de patologias oriundas de falha de processos construtivos anteriores ou de má aplicação.

Cartilha Técnica

- 14



Impermeabilização de barrados - PROCRYL 5.000

Procryl

Rua Hum, 350 - Distrito Industrial I - Roseira/SP - 12500-000

(12) 2112-0509

vendas@procryl.com.br

suporte@procryl.com.br
