



PROCRYL DESMOLD

AGENTE DESMOLDANTE PARA FORMAS
PARA CONCRETAGEM.

Campo de aplicação

Concretagem em formas metálicas, plásticas e madeira;

Consumo

20 a 50g/m²

Diferencial

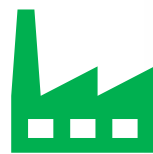
- ✓ Facilidade de espalhamento e boa cobertura;
- ✓ Reduz custos e aumenta a produtividade, pois elimina a etapa de limpeza da fôrma;
- ✓ Evita manchas e confere melhor acabamento das estruturas de concreto
- ✓ Resistência a chuva;
- ✓ A concretagem pode ser iniciada após 30 minutos da aplicação do desmoldante e no máximo até 72 horas depois;
- ✓ Não interfere na aderência do revestimento final;
- ✓ Aumenta a vida útil das fôrmas
- ✓ Por ter boa ancoragem não escorre ou empoça
- ✓ Pronto para uso, dispensa diluição
- ✓ Sem geração de resíduos;



50L
200L



12 meses



- ✓ Viscosidade: 200 a 300 cps
- ✓ pH: 8 a 10
- ✓ Sólidos: 4 a 5%
- ✓ Densidade: 0,95 a a 1,05g/cm³

Classificação da substância ou mistura: Produto químico não classificado como perigoso de acordo com a ABNT NBR 14725-2. Para obter mais informações consulte a FISPQ

PROCESSO DE APLICAÇÃO



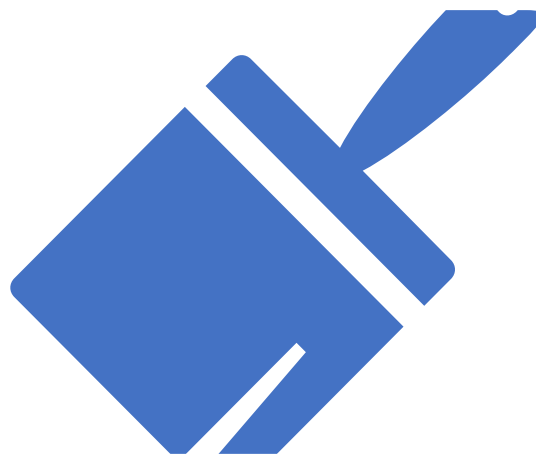
Condição da base

A superfície deve estar limpa e isenta de qualquer tipo de contaminação tais como óleo, poeira, etc.



Preparo da mistura

Produto pronto para uso; Não diluir. Manter a embalagem do **PROCRYL DESMOLD**, sempre fechada quando não estiver aplicando.



Aplicação

PROCRYL DESMOLD deve ser aplicado com rolo, pincel, trincha, ou pulverizador de baixa pressão sem deixar excesso ou escorrer. A aplicação deve ser homogênea, sem apresentar excessos. Evitar respingos durante aplicação.



Observações

A aplicação deve ser homogênea, sem apresentar excessos. Evitar respingos durante aplicação.



PROCRYL



vendas@procryl.com.br
suporte@procryl.com.br



(11) 99362-5959



www.procryl.com.br



@procryl



@procryl



procryl