



**PROCRYL
HARD**

ENDURECEDOR E SELADOR PARA
SUPERFÍCIES CIMENTÍCIAS.

Campo de aplicação

Concreto e argamassas;

Consumo

Baixa porosidade: 100mL/m²

Média porosidade: 100 a 500mL/m²

Alta porosidade: 500 a 700mL/m²

Diferencial

- ✓ Promove o aumento na resistência abrasão;
- ✓ Facilidade de espalhamento e boa cobertura;
- ✓ Resistente ao intemperismo, podendo ficar exposto;
- ✓ Facilita a aderência do revestimento final;
- ✓ Pode resultar em brilho;
- ✓ Aumenta a vida útil da superfície, aumentando sua resitência;
- ✓ Pronto para uso, dispensa diluição
- ✓ Sem geração de resíduos;



20L
200L



12 meses



- ✓ Viscosidade: 10 a 15 segundos
- ✓ Sólidos: 11 a 15%
- ✓ Densidade: 0,85 a a 0,92g/cm³

Classificação da substância ou mistura: Produto Líquidos inflamáveis: Categoria 2 - Toxicidade aguda - Oral: Categoria 5 - Toxicidade aguda - Inalação: Categoria 4 - Corrosão/irritação à pele: Categoria 2 - Lesões oculares graves/irritação ocular: Categoria 2A - Carcinogenicidade: Categoria 2 - Tóxico à reprodução: Categoria 1B - Toxicidade para órgãos-alvo específicos - Exposição única: Categoria 1 - Toxicidade para órgãos-alvo específicos - Exposição repetida: Categoria 1 - Perigo por aspiração: Categoria 1 - Perigoso ao ambiente aquático - Agudo: Categoria 1.. Para obter mais informações consulte a FISPQ..

PROCESSO DE APLICAÇÃO



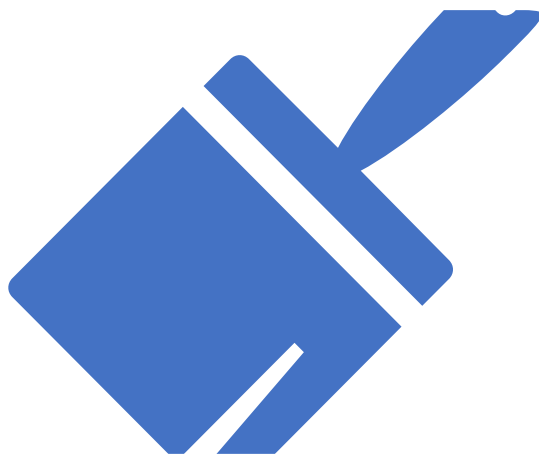
Cuidados:

Não aplicar **PROCRYL HARD** com a superfície quente e/ou com incidência solar. Aplique preferencialmente pela manhã ou em locais com sombra.



Condição da base

A superfície deve estar limpa e isenta de qualquer tipo de contaminação tais como óleo, poeira, etc.



Aplicação

PROCRYL HARD deve ser aplicado com rolo, pincel, trincha, ou pulverizador de baixa pressão sem deixar excesso ou escorrer. A aplicação deve ser homogênea, sem apresentar excessos. Evitar respingos durante aplicação.



Preparo da mistura

Produto pronto para uso; Não diluir. Manter a embalagem do **PROCRYL HARD**, sempre fechada quando não estiver aplicando.



Observações

A aplicação deve ser homogênea, sem apresentar excessos. Evitar respingos durante aplicação..



PROCRYL



vendas@procryl.com.br
suporte@procryl.com.br



(11) 99362-5959



www.procryl.com.br



@procryl



@procryl



procryl